

# АРХИТЕКТУРА АРХИТЕКТУРА



**ЖК «Императорский Яхт-Клуб»**

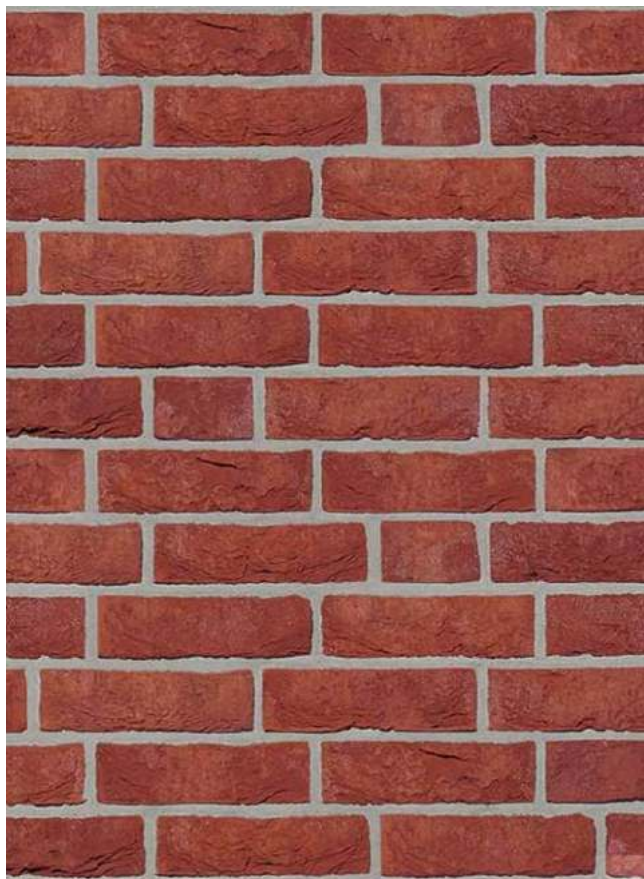
**Санкт-Петербург**

кирпич FORMBACK rot-braun

Застройщик «ГК Гранит»

Архитектурная мастерская ООО «Интерколумниум»





«Императорский Яхт-Клуб» - комплекс резиденций класса De Luxe, занимающий благоустроенную территорию 5 Га, включая частный парк.

Жилые корпуса, здания яхт-клуба, Wellness-центр и небольшие постройки выполнены в лучших традициях европейской архитектуры объектов яхтинга. Фасады из кирпича Röben FORMBACK rot-braun и контрастные элементы небесно-голубого, одновременно и выделяют ансамбль комплекса, и в то же время гармонично вписывают его в окружающий ландшафт. С прогулочной гранитной набережной организован спуск к вертолетной площадке и яхтенной марине, рассчитанной на 200 мест.





# «Жилой квартал 9-18»

## Мытищи

кирпич OSLO, FARO grau-bunt,  
CHELSEA, FARO schwarz geshifert, MANCHESTER.



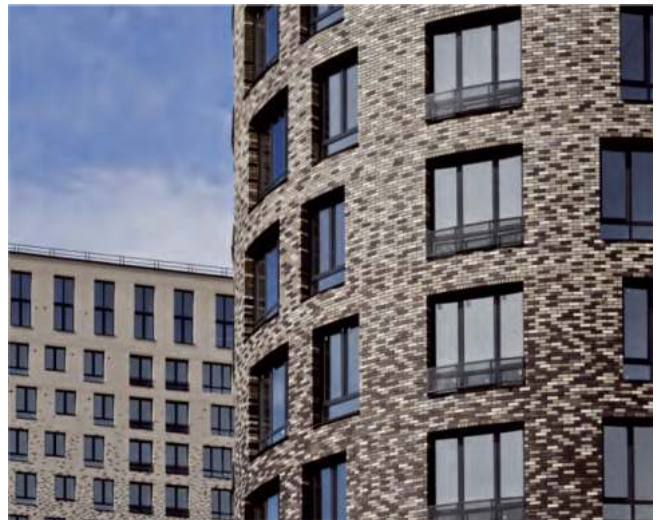
Застройщик «РегионДевелопмент»

Архитектурная мастерская «Цимайло, Ляшенко и Партнеры»





Комплекс расположен в непосредственном соседстве с известной всем хоккейным болельщикам Ареной-Мытищи и ее спортивной инфраструктурой. Его архитектура и дизайн ориентированы на активную молодежь. Комплекс состоит из 4 корпусов, 2-а из которых изогнуты в форме хоккейных клюшек. Уникальная особенность проекта – цветовой градиент, от черного до белого. Идея фасада – стильная темная нижняя часть и легкая светлая верхняя часть для гармонии с окружающими домами невысокой застройки благодаря светлому кирпичу на верхних этажах.





# ЖК «Михайлова, 31»

Москва

плитка CALAIS



ЛУЧШИЙ  
РЕАЛИЗОВАННЫЙ  
ПРОЕКТ В ОБЛАСТИ  
СТРОИТЕЛЬСТВА

МОСКВА 2019

Застройщик «INGRAD»

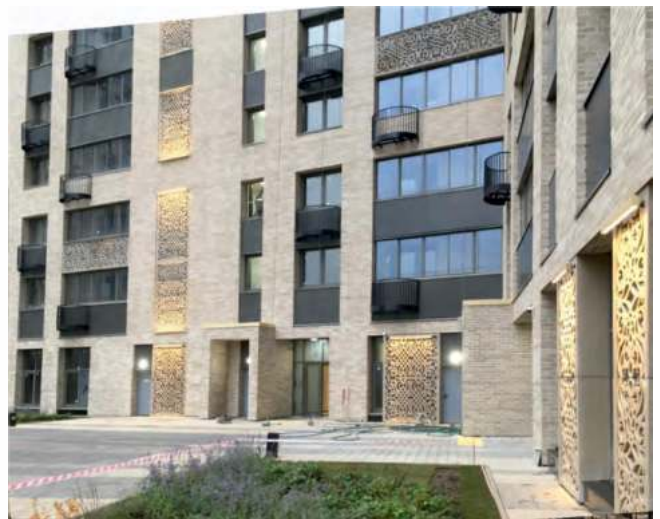
Архитектурная мастерская ООО «ОЛИМПРОЕКТ»





ЖК «Михайлова, 31» — это жилой квартал комфорт-класса.

8 секций формируют полузамкнутый уютный двор, раскрытый в сторону парка. В отделке фасада использовано гармоничное сочетание клинкерной плитки Röben CALAIS и натурального доломита. Спокойная цветовая гамма позволяет выделить декоративные элементы фасада, такие как ажурные панели или изящные французские балконы. Жилой квартал комфорт-класса «Михайлова, 31», построенный Группой компаний «Инград» в конце 2019 года, признан победителем ежегодного конкурса «Лучший реализованный проект в области строительства» в категории «стандартное жилье» в многоквартирных домах.





# Особняк на Каменном острове Санкт-Петербург

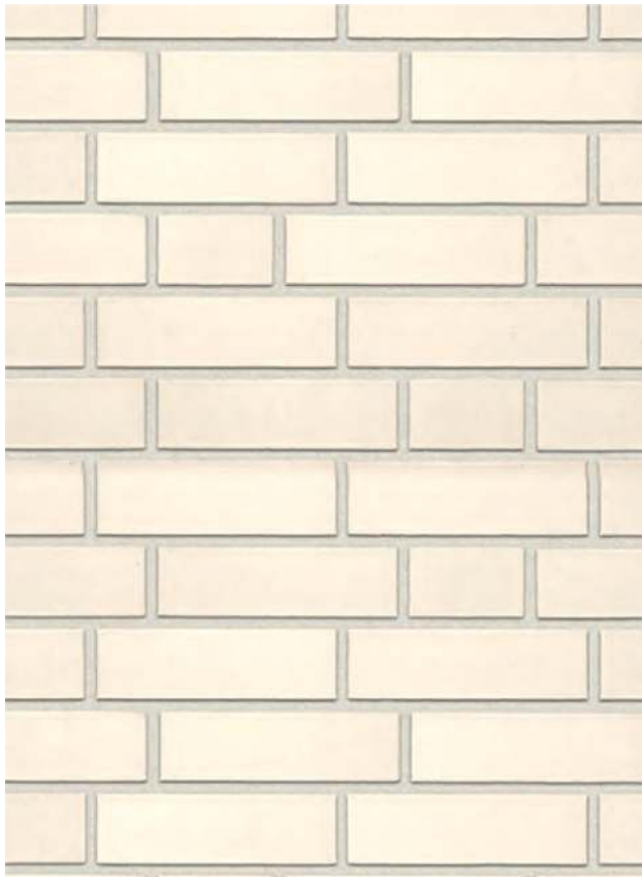
плитка OSLO perlweiss



Застройщик «Setl City»

Архитектурная мастерская ООО «Интерколумниум»





Дуплекс, построенный в 2017 году, представляет собой два обособленных домовладения с индивидуальными входами и примыкающей благоустроенной территорией.

Особняк выполнен в традициях Петербургского модерна. Для отделки фасада была использована клинкерная плитка Röben OSLO жемчужно-белого оттенка с гладкой поверхностью. Благодаря низкому водопоглощению материала и высокой температуре обжига, клинкерная плитка Röben становится устойчивой к загрязнению и превосходный белый оттенок останется таковым спустя многие годы.

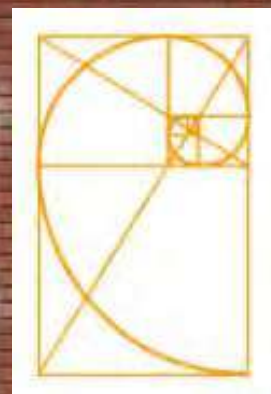




# ЖК «Литератор»

## Москва

кирпичи FORMBACK rotbraun, FORMBACK hellrot-bunt,  
FORMBACK bunt-geflammt и GEESTBRAND bunt-weiss



Застройщик «Галс-Девелопмент»

Архитектурная мастерская «Сергей Киселев и Партнеры»





Жилой комплекс Литератор – это престижный квартал с многосекционными корпусами, расположенный в районе Хамовники.

Удостоился главной награды московского фестиваля «Золотое сечение 2017» в номинации «Реализация». Красный кирпич, характерный для архитектуры старой Москвы, его сочетание с природным камнем, деревом и металлом призваны были отсылать к «корням» традиционного зодчества и способствовать формированию комфортной жилой среды.





# ЖК «Биография» Санкт-Петербург

плитка RIMINI, BRAUN



Застройщик «РВІ»

Архитектурная мастерская «ПРОСПЕКТ»





Здание в стиле нео-ампир появилось в самом сердце Петроградского района. Проект предусматривает два корпуса с двором-курдонером. Традиционное сочетание желтого и белого оттенков получилось благодаря использованию клинкерной плитки Röben RIMINI. Для облицовки первых этажей также использовалась гармонирующая по цвету клинкерная плитка BRAUN. Фасад здания украшают барельефы и французские балконы.





# ЖК «RiverSky»

## Москва

плитка и кирпич AARHUS weissgrau, плитка и кирпич AARHUS perlweiss,  
кирпич ADELAJDA, плитка MANUS Banda carbon

Строящийся объект  
Застройщик «INGRAD»  
Архитектурное бюро «Грень»





Жилой квартал с авторской архитектурой "RiverSky" расположился на берегу Москвы реки вблизи ансамбля Симонова Монастыря. Фасады зданий выдержаны в лаконичной цветовой гамме, но имеют очень интересную структуру благодаря рельефной перевязке кирпичей. Для проекта были выбраны несколько сортов кирпича и плитки Röben, включая благородные светлые оттенки сорта AARHUS - weissgrau и perlweiss.





**ЖК «Мироздание»**

**Санкт-Петербург**

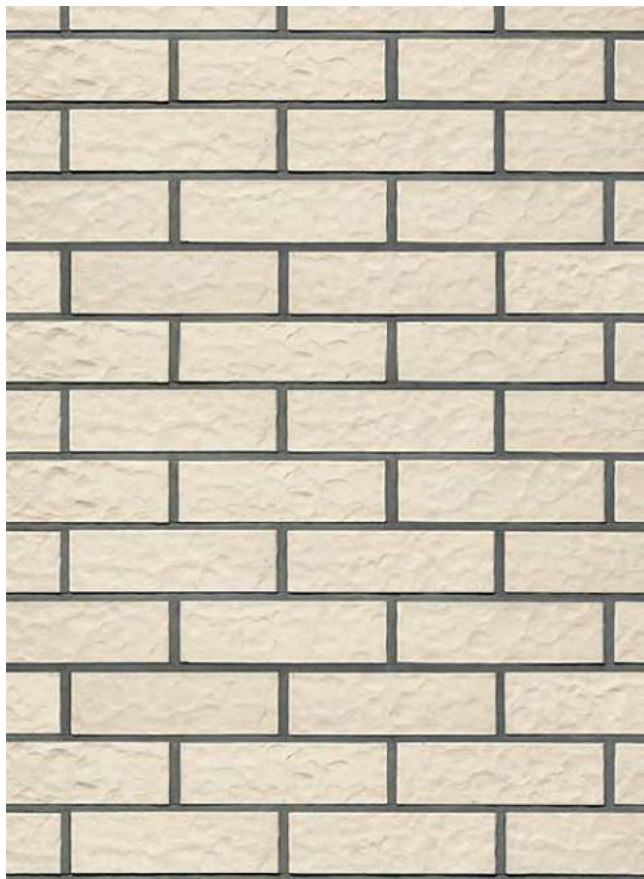
плитка MONTBLANC perlweiss



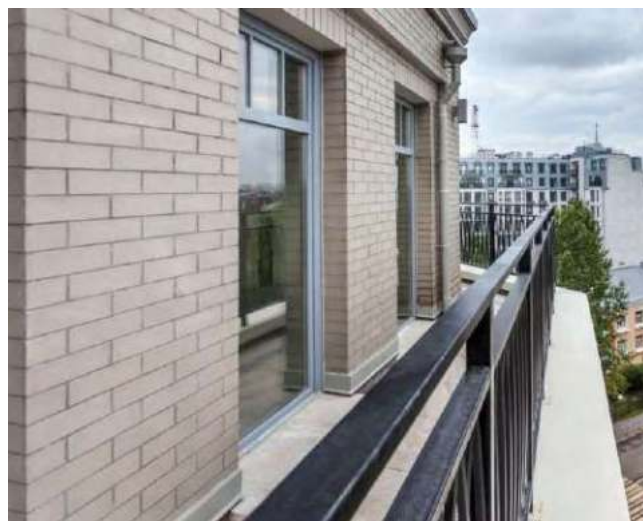
Застройщик «Setl City»

Архитектурная мастерская ООО «Интерколумниум»





Светлое монументальное здание ЖК "Мироздание" в историческом центре Санкт-Петербурга словно излучает свет. Сияющий жемчужно-белый оттенок клинкерной плитки Röben MONTBLANC идеально сочетается с яркой классической архитектурой здания. Для отделки фасадов также использовался натуральный камень и тонкослойная минеральная штукатурка. Здание спроектировано шестисекционным переменной этажности 6-9 уровней.





# ЖК «Преображение»

## Москва

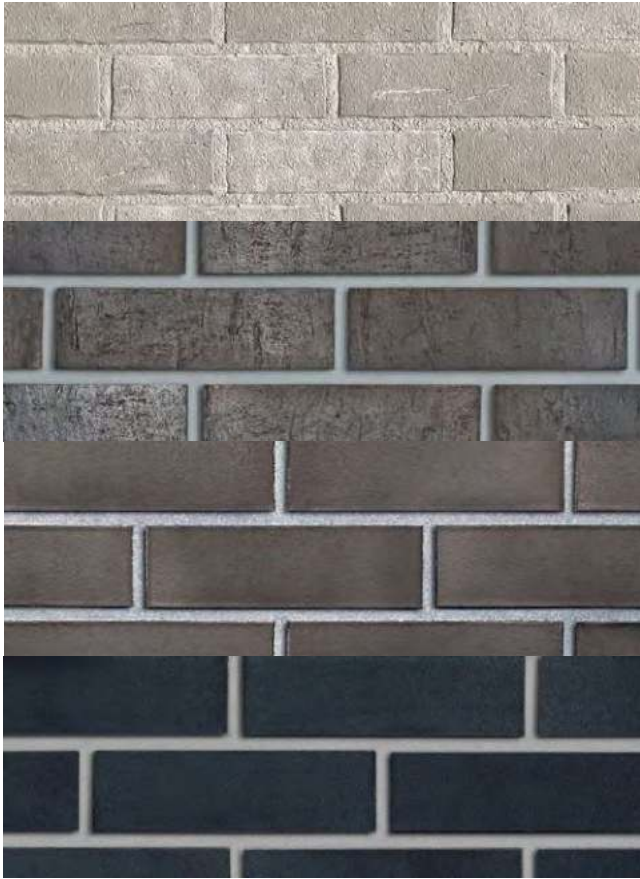
плитка AARHUS weissgrau, плитка SYDNEY,  
кирпич PORTLAND , кирпич BRISBANE



Строящийся объект  
Застройщик «INGRAD»  
Архитектурная мастерская «Атриум»







Жилой Квартал "Преображение" стал победителем премии Urban Awards 2018 в номинации «Лучший строящийся жилой комплекс комфорт-класса Москвы». В проекте заложено 11 корпусов с собственной благоустроенной территорией и инфраструктурой. В облицовке фасадов особое внимание было уделено прочности и экологичности материалов. Выбор был сделан в пользу клинкерных кирпичей Röben PORTLAND и BRISBANE и клинкерной плитки светлых и темных оттенков AARHUS weissgrau и SYDNEY.





# ЖК «Monodom Family»

Москва

плитка AARHUS perlweiss

Строящийся объект  
Застройщик «Sun Development»  
Архитектурная мастерская «Прайд»





Современный жилой комплекс MONODOM FAMILY - две шестнадцатизэтажные жилые башни со всей необходимой структурой в стилобатной части. Здания спроектированы в стиле минимализма. Простота форм, плавные линии, увеличенное остекление - все это выделяет комплекс на фоне окружающей застройки. Для облицовки фасада светлой башни использована клинкерная плитка AARHUS perlweiss с шероховатой поверхностью красивого жемчужно-белого оттенка.



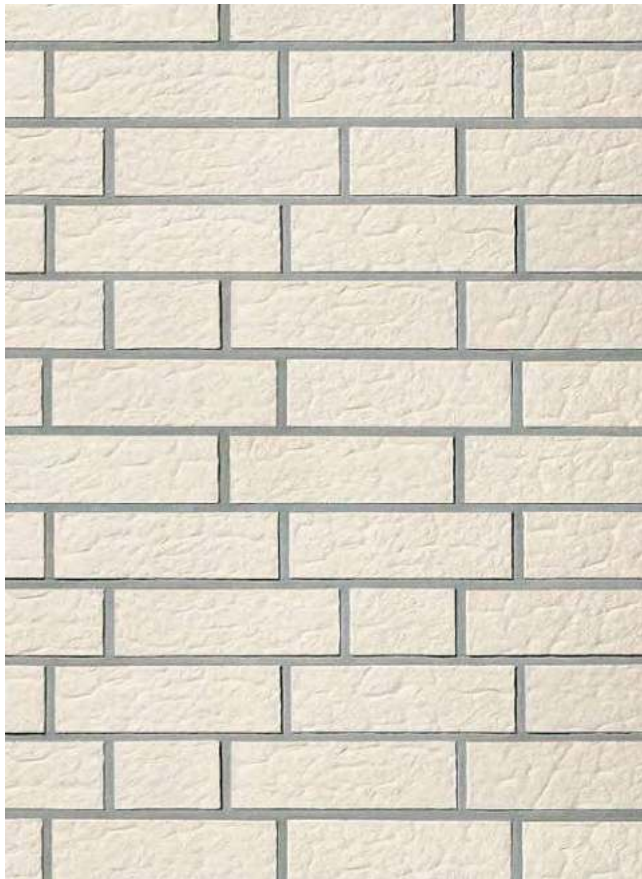


# Частный дом «Охта-Парк» Санкт-Петербург

плитка ISLAND perlweiss







Курорт «Охта-парк» - крупный центр активного отдыха под Петербургом, особенно популярный среди любителей зимних видов спорта. Не так давно рядом с ним появился коттеджный поселок. Для облицовки одного из частных домов была использована клинкерная плитка Röben ISLAND «снежного» белого оттенка и легкой рельефной поверхностью.



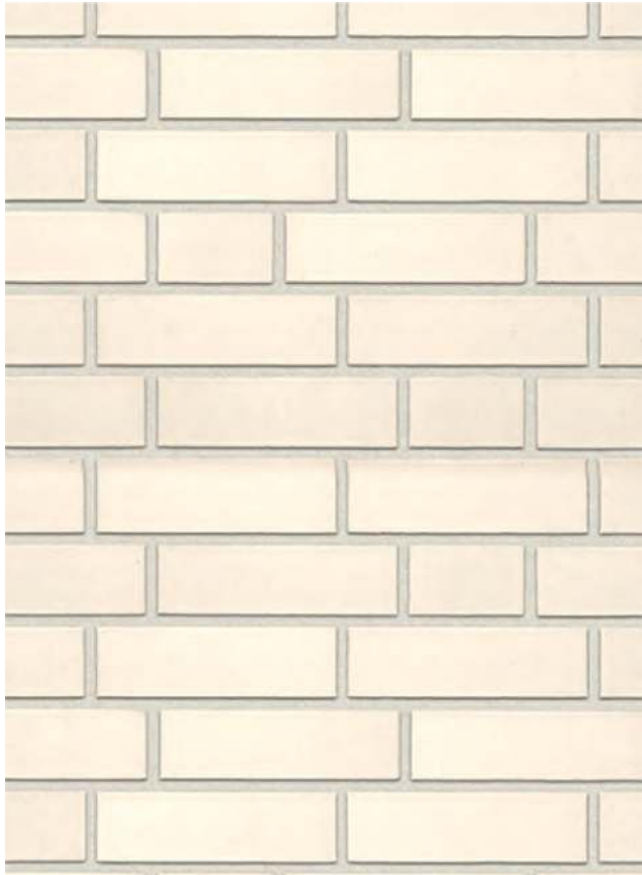


# Клубный дом на Малой Бронной, 15 Москва

плитка OSLO perlweiss glatt

Застройщик «ЛидЭстейт»  
Архитектурное бюро «Artistic Design»





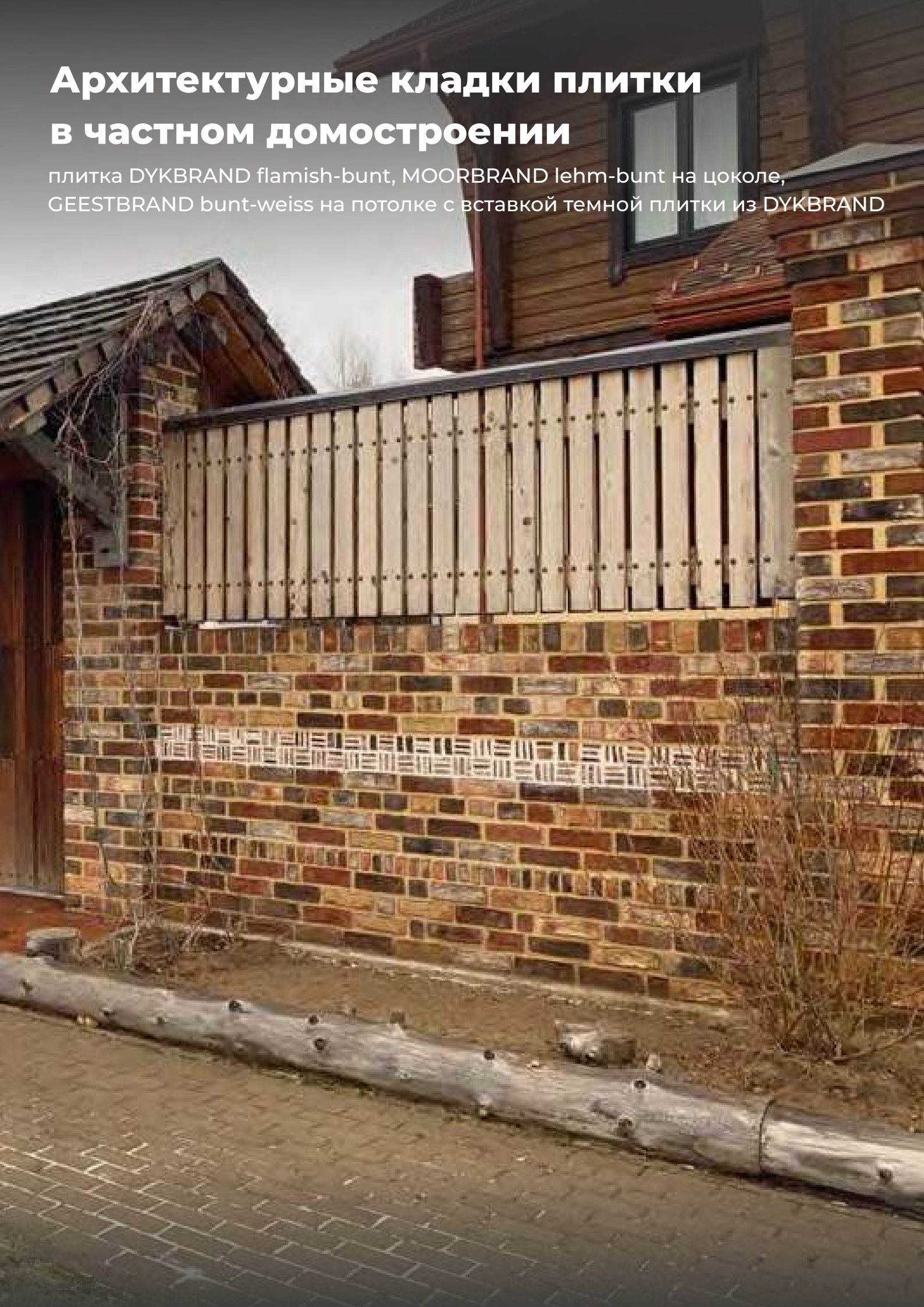
«Малая Бронная, 15» - один из тех случаев, когда статус проекта виден уже по названию. Клубный дом расположен в историческом центре Москвы в районе Патриарших прудов. Благородный белый цвет, выбранный для фасада, предъявляет особые требования к материалам отделки. Классическое сочетание клинкерной плитки OSLO perlweiss glatt и натурального камня подчеркивает величественную архитектуру фасада с уникальными декоративными элементами.



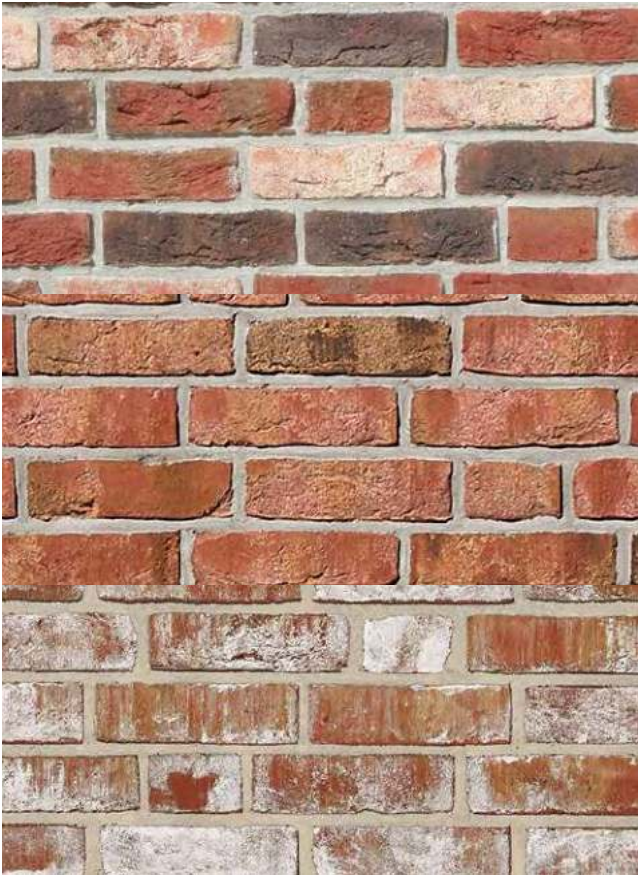


# Архитектурные кладки плитки в частном домостроении

плитка DYKBRAND flamish-bunt, MOORBRAND lehm-bunt на цоколе,  
GEESTBRAND bunt-weiss на потолке с вставкой темной плитки из DYKBRAND







Уютные дизайнерские решения с применением кирпича и плитки ручной формовки представлены на фото частных объектов из Краснодара. Компания Röben использует старинную технологию ручного формирования кирпича, которая адаптирована к современным условиям производства. Отличительное качество глины, применяемой для изготовления кирпичей, обеспечивает их прочность и долговечность. Цвета и поверхности выглядят так, как будто кирпичи изготовлены много лет назад, что придает облику фасадов и интерьеров историю средневековья.





**Кафе «Nedelka»**

**Республика Казахстан, г. Алматы**

кирпич и плитка MOORBRAND torf-bunt



Дизайнер Данияр Сулейменов





Кафе «Nedelka» – кафе в центре города с приятным интерьером и демократичными ценами. Излюбленное место современной алматинской молодежи. Многие посетители приходят сюда поработать наслаждаясь спокойной и приятной музыкой, провести беседу с друзьями или коллегами.

Вежливый персонал подаст вам плед, если вам стало холодно или принесет на стол свечки, как только стемнеет, чтобы придать ужину романтическую атмосферу.





**ЖК «1147»**

**Москва**

плитка OSLO perlweiss glatt, FARO



Застройщик «Маломосковия», «Шатер Девелопмент»  
Архитектурное Бюро «ADM»





Жилой квартал бизнес-класса «1147» - масштабный проект на северо-востоке Москвы. 1147 – это год основания Москвы и количество квартир в новом жилом комплексе. Архитектурная концепция объединяет лучшие европейские и московские традиции. Идея единения с природой отражена в отделке фасадов, чередующей и митирующие дерево керамогранитные плиты и натуральную клинкерную плитку Röben белых и серых сортов.





# Ресторан в Горнолыжном комплексе

## «Альпика-Сервис»

### Сочи

плитка WASSIRSTRICH hellrot-bunt



Застройщик «Альпика-Сервис»





Так высоко клинкер Röben еще не поднимался! Плитка ручной формовки Röben FORMBACK graphit-bunt оказалась на высоте 2 255 м над уровнем моря на станции канатной дороги Горно-Климатического Курорта «Альпика-Сервис». Красная кирпичная кладка с темными акцентами и неровной поверхностью ручной формовки гармонично контрастирует с темно-зелеными декоративными элементами интерьера кафе. Склон «Альпика» находится на горе Аибга, достигающей в высоту 2 509 м.





**ЖК « Резиденция МОНЭ»**

**Москва**

кирпич YUKON granit

Застройщик «Компания Панавто»  
Архитектурное бюро «Aukett Swanke»





Резиденция МОНЕ - 18-этажный клубный дом, расположенный на тихой улице в центре Москвы. В проекте использовались лучшие строительные материалы премиум-класса. Клинкерный кирпич YUKON granit современного удлиненного формата подчеркивает строгие и лаконичные формы фасада. В зоне лобби расположена картинная галерея с репродукциями работ великого художника.





**ЖК «Прайд Парк»**

**Рязань**

плитка MANCHESTER

Строящийся объект  
Застройщик «Зеленый Сад»  
Архитектурное бюро «Glorious»





Современный жилой комплекс «Pride Park» появился в самом центре Рязани на улице Пожалостина. Клинкерная плитка Röben MANCHESTER подчеркивает строгий и в то же время элегантный стиль фасада с панорамными окнами.





**ЖК «Кленовые Аллеи»**

**Москва**

плитка AARHUS silberschwarz

Строящийся объект  
Застройщик «МИЦ»





ЖК «Кленовые Аллеи» возводится в Новой Москве рядом с будущей станцией метро "Десёновское". Для облицовки фасадов использованы различные отделочные материалы. Первые этажи отделаны темной плиткой Röben AARHUS silberschwarz. Натуральная клинкерная плитка повышает статус объекта и создает атмосферу уюта малоэтажной застройки в противовес многоэтажному урбанистическому стилю комплекса.





# ЖК «Кутузовград 2»

Москва

плитка плитка MANUS Tonga, плитка DARWIN

Строящийся объект  
Застройщик «INGRAD»  
Архитектурная мастерская «Прайд»





Новый ЖК бизнес-класса «КутузовGRAD 2» появится рядом с Кутузовским проспектом в шаговой доступности от крупнейшего природного заказника «Долина реки Сетунь». Перед архитекторами стояла задача найти для квартала собственный облик и, в то же время, вписать его в городской ландшафт престижного Западного округа. Теплые желтые и огненные оттенки на фасадах заданы с помощью клинкерной плитки Röben MANUS Tonga и DARWIN.





# Апарт-комплекс Волга Москва

плитка AARHUS perlweiss

Застройщик «Волга»  
Архитектурное бюро «ADM Architects»





Новый комплекс у Садового кольца высотой 16-19 этажей рассчитан на 295 апартаментов бизнес-класса. Фасады оформлены светлым клинкерным кирпичом Röben A A R N U S p e r l w e i s s и керамогранитными панелями с рисунком, имитирующим дерево. Первый этаж отделан натуральным гранитом. Теплые оттенки кирпичного фасада контрастируют со стальными решетками балконов.





# ЖК «Четыре солнца»

## Москва

кирпич WESTERWALD rot, SORRENTO gelb-orange,  
SORRENTO sand-weiss, FARO grau пестрый

Застройщик «ЛГМ»

Архитектурная мастерская «М.В. Посохина.»





Жилой комплекс «Четыре Солнца» — грандиозный проект комплексной застройки в престижном районе Замоскворечья.

Четыре Солнца находятся всего в двух километрах от Кремля. До ближайшей станции метро «Новокузнецкая» не более пяти минут пешком. Архитектурная концепция проекта была разработана мастерской М.В. Посохина. Дома выдержаны в лучших традициях неоклассики: стены облицованы светлым кирпичом, утеплены, украшены изящными колоннами, балконами, лепниной.





# ЖК «Коперник»

## Москва

кирпич WESTERWALD bunt, SORRENTO gelb-orange,  
SORRENTO sand-weiss



Застройщик «КМ Девелопмент»





У этого дома особый характер. Почему «Коперник»? Много веков назад Николай Коперник опровергнул устоявшиеся теории, совершив революцию в науке. Здание, названное его именем, в 2006 году тоже стало пионером на рынке: проект показал, что стоимость недвижимости зависит не только от ее площади и расположения, но и от уровня сервиса. Отличительной чертой архитектуры является оформление самой высокой секции. В её верхней части большие круглые окна обрамлены панно из мозаики. Архитектура здания выполнена в неоклассическом стиле.





# Клубный дом «Mon Cher»

## Москва

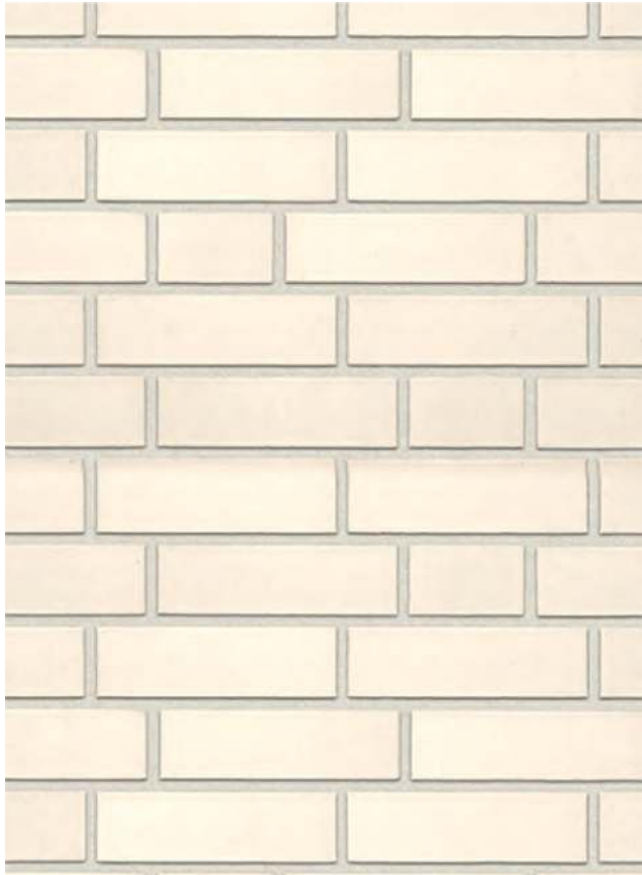
плитка OSLO perlweiss glatt



Застройщик «Capital Group»

Архитектор Жак Гранж





Клубный дом "Mon Cher" на Большой Якиманке архитектор и дизайнер Жак Гранж называет помещьем с видом на Кремль. Основопологающие идеи проекта - большие пространства и роскошь. Клинкерная плитка Röben OSLO perlweisse благородного жемчужно-белого оттенка с гладкой поверхностью безупречно выглядит на светлом фасаде здания в стиле раннего модерна.





# КП «Новые кварталы Петергофа» Петергоф, Санкт-Петербург

плитка MANUS Tonga, FARO schwarz-nuanciert



Застройщик «Теорема»





Проект реализуется в Петродворцовом районе Санкт-Петербурга. Амбициозный замысел проекта – создать целый микрогород, жители которого смогут наслаждаться комфортом и природой одновременно, не теряя возможности работать в мегаполисе. Для этого рядом есть все необходимое, включая торгово-социальную инфраструктуру и транспортную доступность. Квартал отличает интересное решение в североевропейском стиле. Строгую и лаконичную геометрию архитектурных форм, а также индивидуальность проекта подчеркивает отделка фасадов домов клинкерной плиткой.



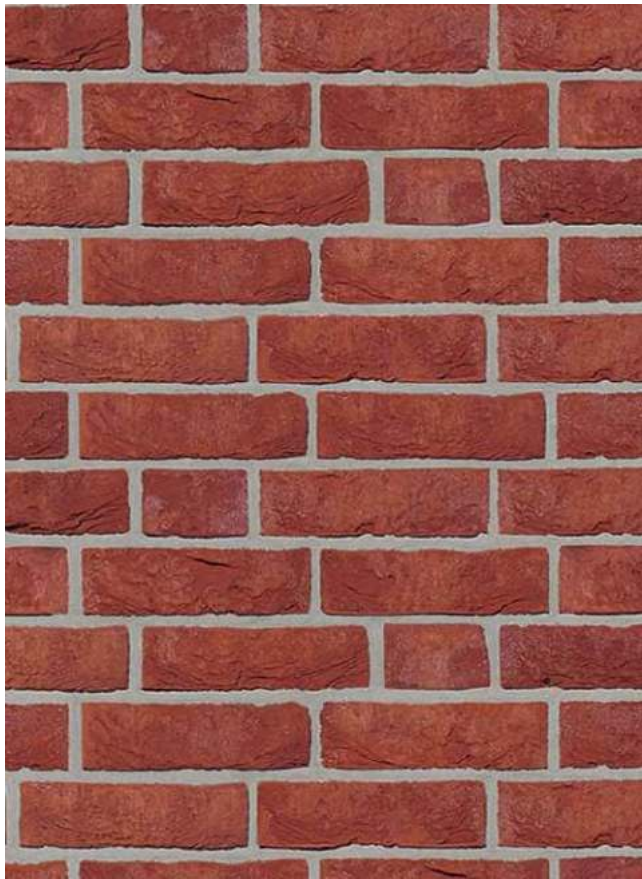


# Деловой квартал «Красная Роза» Москва

кирпич FORMBACK rot-braun







Бизнес-центр "Морозов" - концептуальный и территориальный центр делового квартала "Красная Роза", расположенного в историческом центре Москвы. Внешний кирпичный фасад одного из корпусов выдержан в стиле 19 века. Насыщенный красный оттенок кирпича Röben FORMBACK rot-braun и уникальная поверхность, полученная благодаря производству методом ручной формовки, позволили добиться исторической достоверности. Бизнес-центр «Морозов» дважды занимал призовые места на престижных международных конкурсах.





**БЦ «Яндекс»**

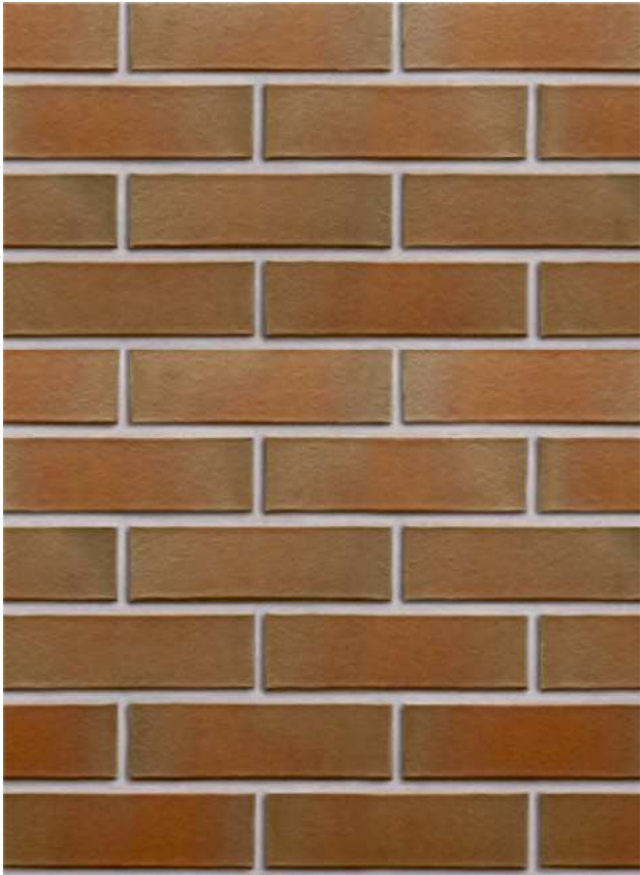
**Москва**

кирпич CANBERRA

**Я**ндекс

Застройщик «KR-Properties»





Архитектура бизнес-центра "Морозов" гармонично сочетает в себе старинные и современные кирпичные фасады и огромные остекленные пространства.

Клинкерный кирпич Röben CANBERRA с гладкой поверхностью и пестрыми красными оттенками использовался для фасадов, выполненных в современной концепции. В настоящее время в бизнес-центре располагается штаб-квартира компании "Яндекс", огромный логотип которой превосходно вписался в композицию кирпича и стекла главного фасада здания.





# МХТ им. А.П.Чехова

## Москва

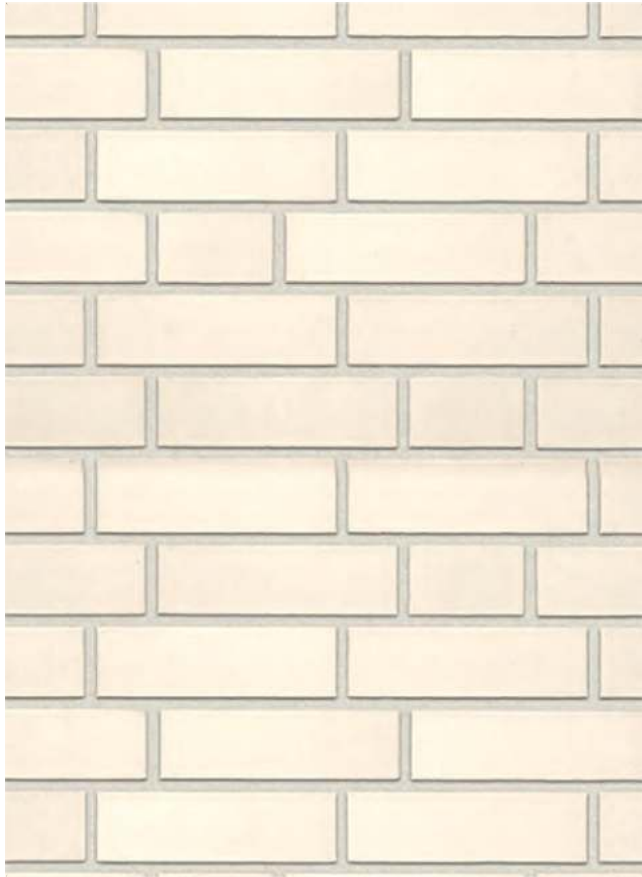
плитка OSLO perlweiss



Застройщик «Ташир»

Архитекторы Владимир Кубасов и Тамара Мурадова





Новое здание филиала Московского художественного академического театра им. А.П. Чехова, безусловно, станет одним из знаковых объектов культуры. В проекте – 7 этажей плюс 2 подземных. Фасады нижней 4-этажной части отделываются клинкерной плиткой Røben OSLO жемчужно-белого оттенка. На трех верхних этажах будет установлена витражная алюминиевая система.





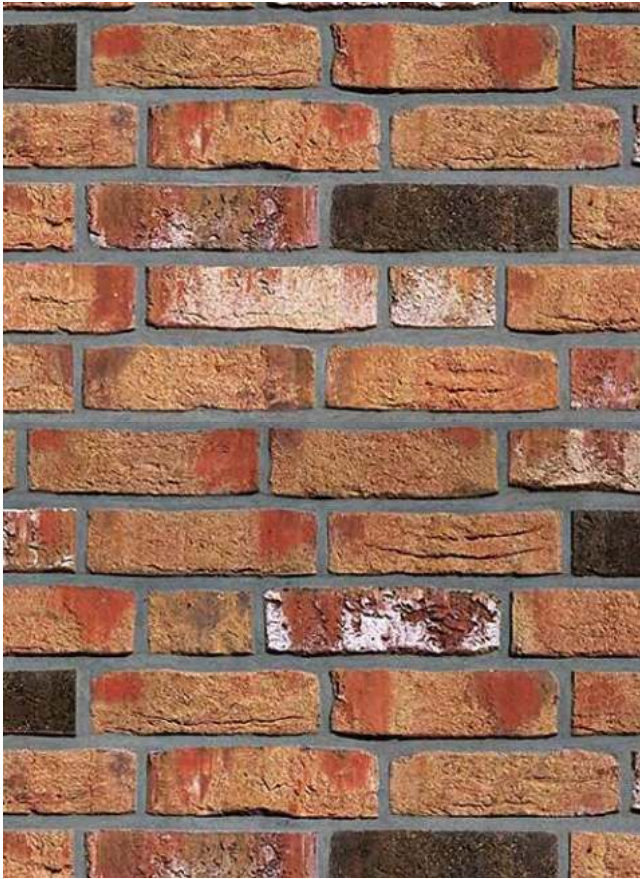
**Ресторан «Гуси-Лебеди»**

**Санкт-Петербург**

кирпич MOORBRAND torf-bunt







Масштабный семейный ресторан "Гуси-Лебеди" в русском народном стиле знакомит гостей с традициями национальной кухни. Где-бы ни расположились гости, везде их что-то ждет сказочное, пронизанное духом времени, сделанное руками умелых мастеров. "Старинные" колонны выполнены из кирпича ручной формовки Röben MOORBRAND torf-bunt.





# Ресторан «Шеф Амазония bar & club» Москва

кирпич MOORBRAND torf-bunt







В интерьере московского ресторана «Шеф Амазония bar & club» кирпич ручной формовки Röben MOORBRAND torf-bunt создал совершенно иной национальный колорит. Аркада и колонны из пестрого кирпича стали частью богатого и насыщенного интерьерного оформления помещения в котором, безусловно, выделяются тяжелые массивные столы из вьетнамского палисандра.





**БЦ «Березка»**

**Москва**

кирпич и плитка MANCHESTER







Бизнес-центр «Березка» - абсолютно новое деловое здание, которое было сдано в пользование арендаторов в 2014 году. Строгий фасад здания облицован клинкерным кирпичом MANCHESTER, который принимает разнообразные оттенки при разном освещении. Входная группа оформлена в том же стиле с помощью клинкерной плитки MANCHESTER.

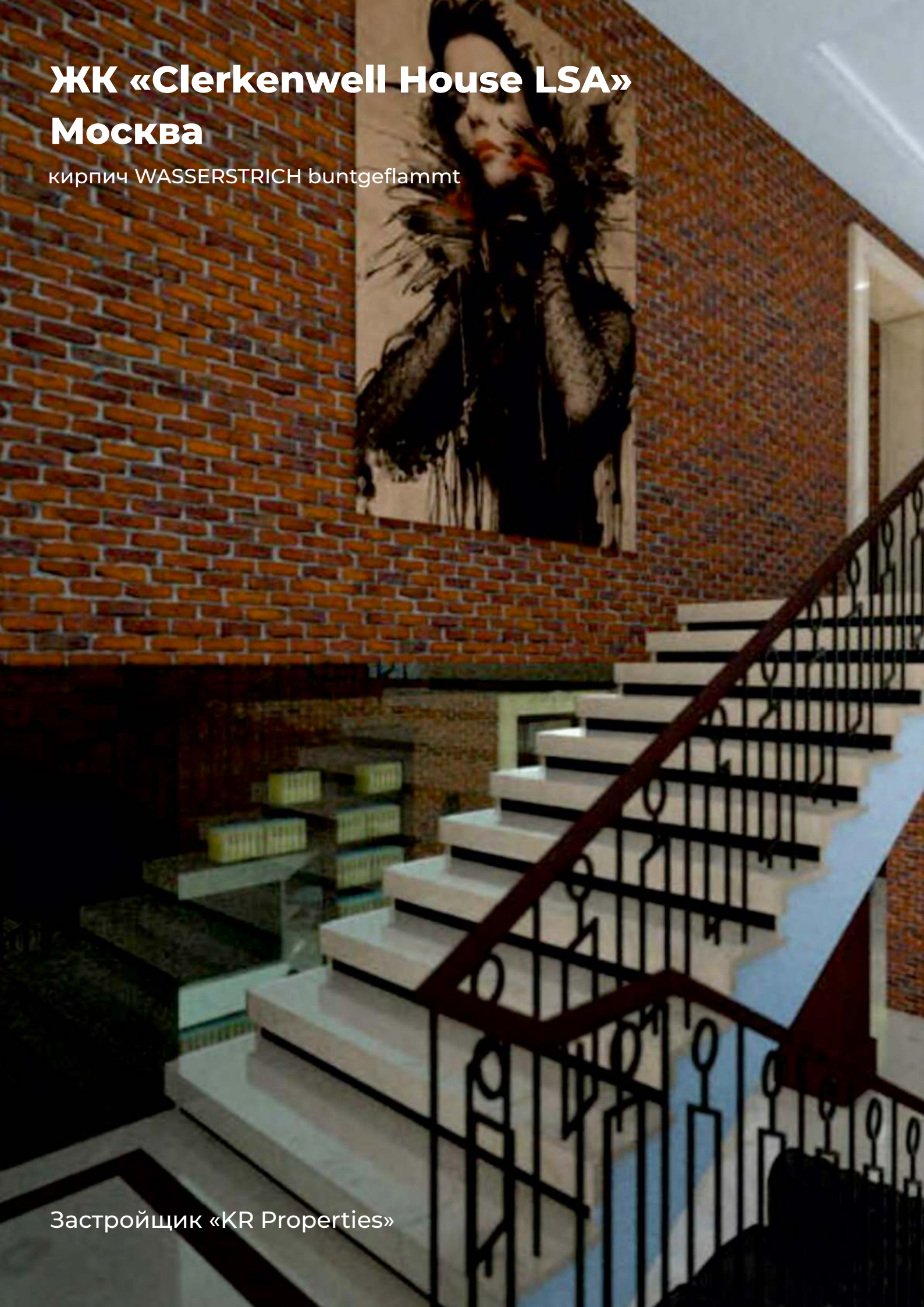




# ЖК «Clerkenwell House LSA»

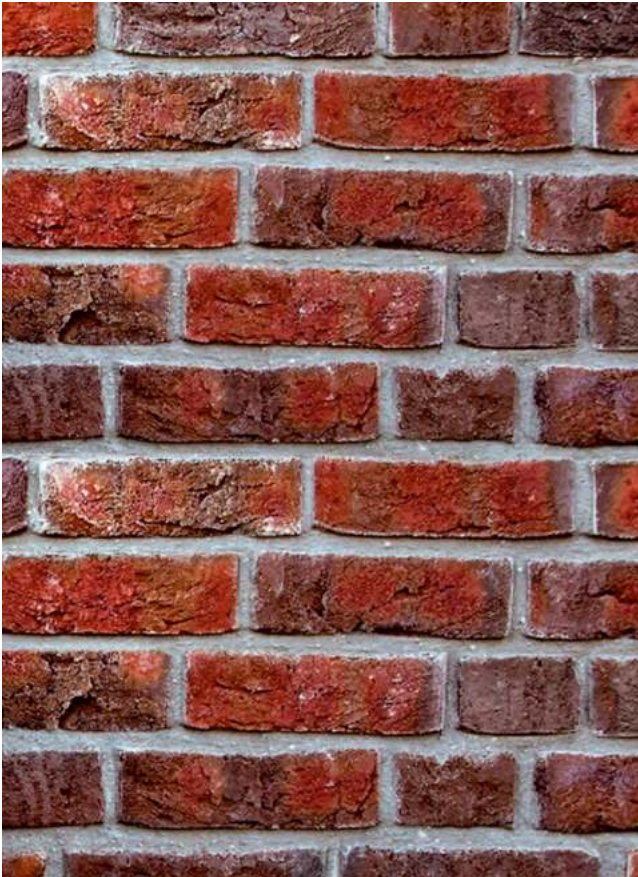
Москва

кирпич WASSERSTRICH buntgeflammt



Застройщик «KR Properties»





Лофт Clerkenwell House (Клеркенвелл Хаус) — это современный комплекс апартаментов класса deluxe, расположенный в Хамовниках. Клубный трехсекционный дом высотой 5 этажей был возведен по индивидуальному проекту с применением монолитно-кирпичной технологии.

В новостройке предлагаются комфортабельные одно- и двухуровневые апартаменты свободной планировки.

Вся внутренняя отделка помещений общего пользования и квартир выполнена в стиле лофт с применением кирпича WASSERSTRICH buntgeflammt.





**Поликлиника «МЕДСИ»**

**Москва**

плитка MANUS Java carbon

Генподрядчик «VAMED»

Строительная компания «ИНТЕРКОМ»





Пятиэтажное здание середины XX века было реконструировано под современный многопрофильный медицинский центр. Реновация фасада выполнена по технологии LOBATHERM с использованием популярного сорта клинкерной плитки MANUS Java carbon с фактурой кирпича ручной формовки.





**ЖК «Ари́ла (Апи́ла)»**

**Московская обл, Рублевское шоссе**

плитка FARO schwarz-nuanciert

Застройщик «ЮИТ»





ЖК «Ари́ла» - современный малоэтажный жилой комплекс, расположенный в живописном месте рядом с Москвой-рекой. Объект выполнен по технологии LOBATHERM с использованием сорта плитки FARO schwarz-nuanciert. Черная клинкерная плитка Röben формирует стиль и облик лаконичных фасадов жилых корпусов.





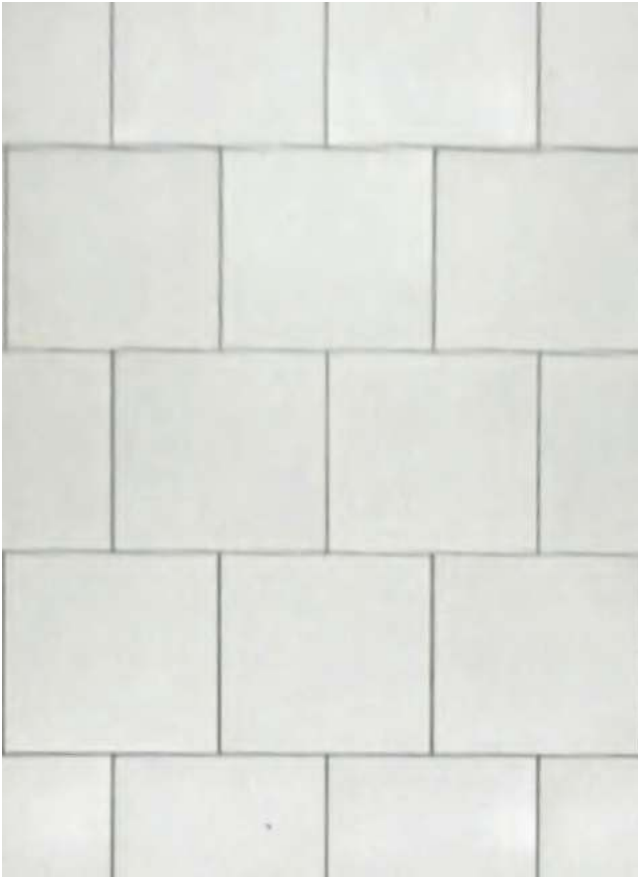
**Гипермаркет «Магнит»**

**Краснодар**

Напольная плитка VIGRANIT hellgrau Feinkorn







Торговый центр «Магнит» в г. Краснодар основательно подошел к выбору напольного покрытия для торговых помещений. Керамогранитная напольная плитка Röben VIGRANIT hellgrau Feinkorn устойчива к истиранию и рассчитана на прохождение большого потока людей. Что гарантирует ей превосходный внешний вид в течение долгого периода службы.





